

# 06 - Gnadental



## Digitalisierung privater Haushalte



### 1. Haushalte insgesamt

<b>Gnadental</b>	<b>31.12.2018</b>
<b>Haushalte insgesamt</b>	<b>2.503</b>

<b>31.12.2018</b>	<b>Haushalte insgesamt</b>
Stadt Neuss	72.856



### 2. Digitale Affinität der Haushalte

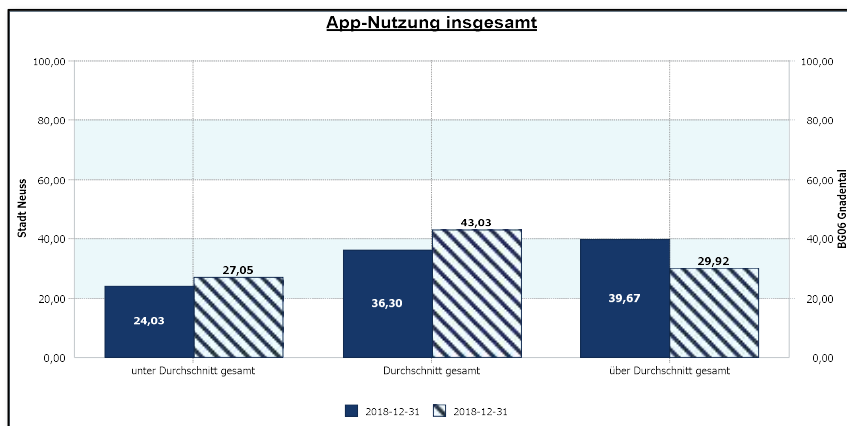
#### Anzahl Haushalte - höchste und geringste Werte

<b>Gnadental</b>	<b>31.12.2018</b>
01 App-Nutzung - am niedrigsten	229
09 App-Nutzung - am höchsten	90
01 Mobile-Nutzung - am niedrigsten	194
09 Mobile-Nutzung - am höchsten	252
01 Online-Nutzung - am niedrigsten	171
09 Online-Nutzung - am höchsten	94

## Digitale Affinität der Haushalte insgesamt

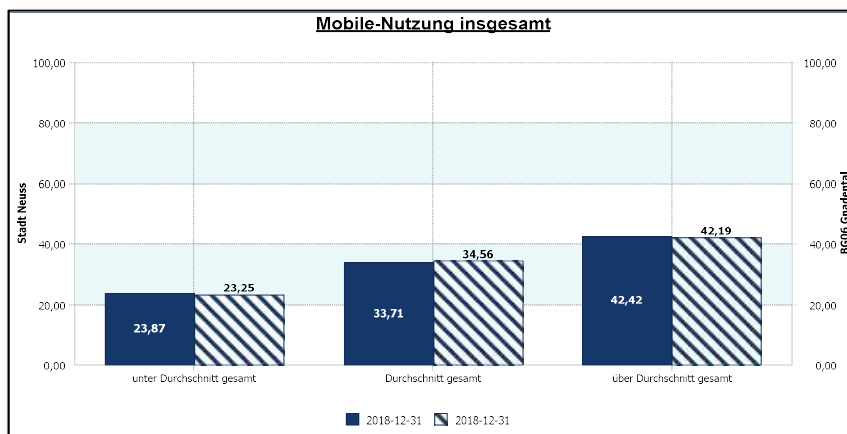
### Anteil der Haushalte Stadt Neuss / regional

### Anzahl Haushalte



06 Gnadental	31.12.2018
App-Nutzung - unter Durchschnitt gesamt	677
App-Nutzung - Durchschnitt gesamt	1.077
App-Nutzung - über Durchschnitt gesamt	749

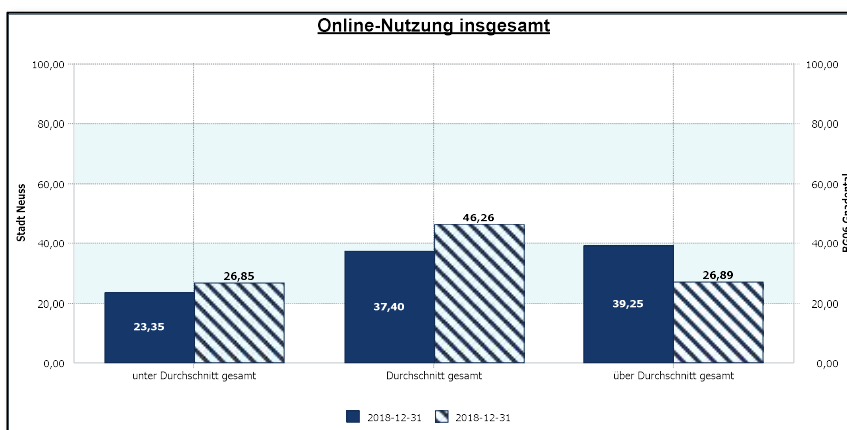
- Deutlich geringere überdurchschnittliche und deutlich erhöhte durchschnittliche App-Affinität



06 Gnadental	31.12.2018
Mobile-Nutzung - unter Durchschnitt gesamt	582
Mobile-Nutzung - Durchschnitt gesamt	865
Mobile-Nutzung - über Durchschnitt gesamt	1.056

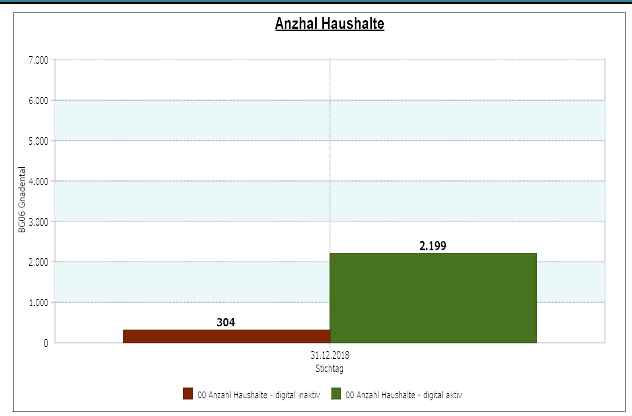
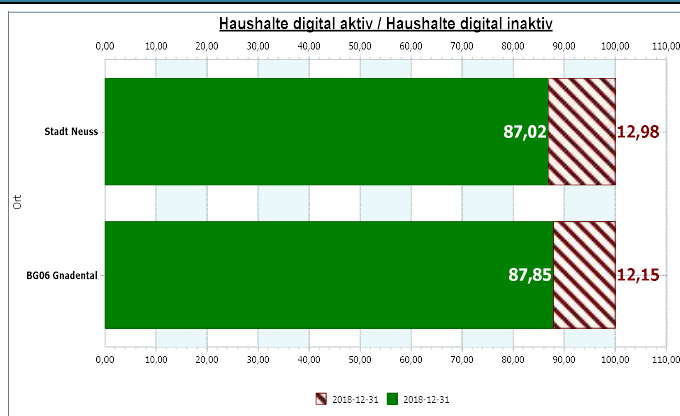
- Mobile Affinität entspricht mit marginalen Abweichungen dem gesamtstädtischen Bild

06 Gnadental	31.12.2018
Online-Nutzung - unter Durchschnitt gesamt	672
Online-Nutzung - Durchschnitt gesamt	1.158
Online-Nutzung - über Durchschnitt	673



Die digitale Affinität insgesamt entspricht insoweit dem gesamtstädtischen Bild, als die unterdurchschnittliche Affinität nur leicht erhöht ist. Die durchschnittliche Affinität dagegen ist deutlich erhöht, die überdurchschnittliche aber erheblich geringer.

## Digital aktive / inaktive Haushalte



- Anteil digital aktiver Haushalte marginal erhöht

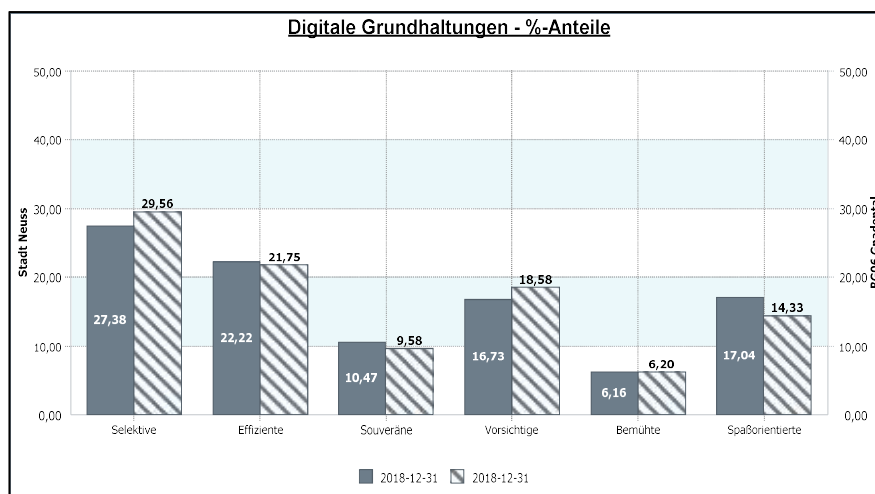


## 3. Digitale Grundhaltungen / Milieus

### Dominante Digitale Grundhaltungen - Definitionen

<b>Selektive</b>	<ul style="list-style-type: none"> <li>• Souveräner Umgang mit off-line-Medien,</li> <li>• Selektive Online-Nutzung</li> </ul>	<b>Vorsichtige</b>	<ul style="list-style-type: none"> <li>• Herantasten an digitale Standards</li> </ul>
<b>Effiziente</b>	<ul style="list-style-type: none"> <li>• Selbstverständliche Kombination von Off- &amp; Online</li> </ul>	<b>Bemühte</b>	<ul style="list-style-type: none"> <li>• Geringe Ressourcen, aber Wunsch nach digitaler Teilhabe</li> </ul>
<b>Souveräne</b>	<ul style="list-style-type: none"> <li>• Off- &amp; Online Trendsetting</li> </ul>	<b>Spaßorientierte</b>	<ul style="list-style-type: none"> <li>• Entertainment auf allen Kanälen</li> </ul>

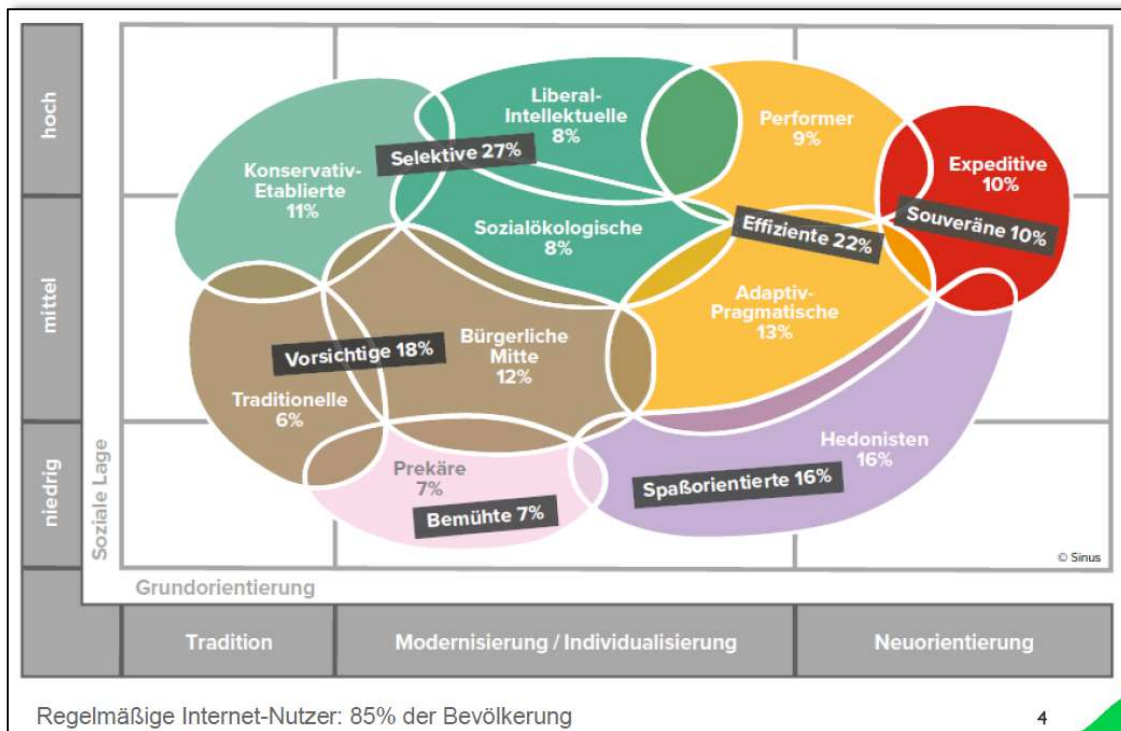
### Dominante Digitale Grundhaltungen - Analyse



BG06 Gnadental	31.12.2018
Anzahl 01 Selektive	650
Anzahl 02 Effiziente	478
Anzahl 03 Souveräne	211
Anzahl 04 Vorsichtige	409
Anzahl 05 Bemühte	136
Anzahl 06 Spaßorientierte	315

- Anteil der Selektiven und der Vorsichtigen leicht erhöht
- Anteil der Spaßorientierten leicht geringer

## Dominante Digitale Grundhaltungen & Digitale Sinus-Geo-Milieus®<sup>1</sup>



### Sozial gehobene Milieus

- **Konservativ-etabliertes Milieu 10%** Das klassische Establishment: Verantwortungs- und Erfolgsethik; Exklusivitäts- und Führungsansprüche; Standesbewusstsein, Entre-nous-Abgrenzung
- **Liberal-intellektuelles Milieu 7%** Die aufgeklärte Bildungselite: Liberale Grundhaltung und postmaterielle Wurzeln; Wunsch nach selbstbestimmtem Leben, vielfältige intellektuelle Interessen
- **Milieu der Performer 8%** Die multi-optionale, effizienzorientierte Leistungselite: Global-ökonomisches Denken; Konsum- und Stil-Avantgarde; hohe IT- und Multimedia-Kompetenz
- **Expeditives Milieu 9%** Die ambitionierte kreative Avantgarde: Mental und geografisch mobil, online und offline vernetzt und auf der Suche nach neuen Grenzen und neuen Lösungen

### Milieus der Mitte

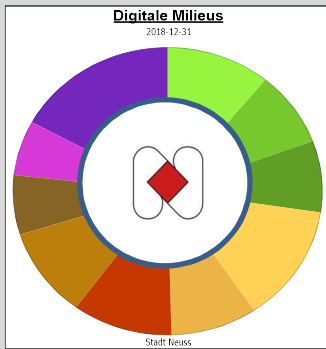
- **Bürgerliche Mitte 13%** Der leistungs- und anpassungsbereite bürgerliche Mainstream: Generelle Bejahung der gesellschaftlichen Ordnung; Wunsch nach beruflicher und sozialer Etablierung, nach gesicherten und harmonischen Verhältnissen
- **Adaptiv-pragmatisches Milieu 11%** Die moderne junge Mitte unserer Gesellschaft mit ausgeprägtem Lebenspragmatismus und Nutzenkalkül: Zielstrebig und kompromissbereit, hedonistisch und konventionell, flexibel und sicherheitsorientiert; starkes Bedürfnis nach Verankerung und Zugehörigkeit
- **Sozialökologisches Milieu 7%** Konsumkritisches / -bewusstes Milieu mit normativen Vorstellungen vom „richtigen“ Leben: Ausgeprägtes ökologisches und soziales Gewissen; Globalisierungs-Skeptiker, Bannerträger von Political Correctness und Diversity

### Milieus der unteren Mitte / Unterschicht

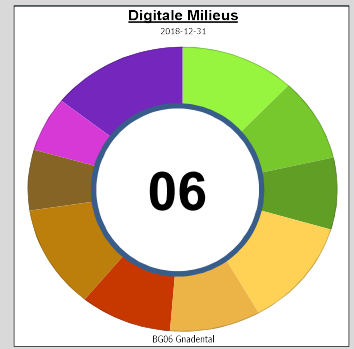
- **Prekäres Milieu 9%** Die um Orientierung und Teilhabe bemühte Unterschicht mit starken Zukunftsängsten und Ressentiments: Häufung sozialer Benachteiligungen, geringe Aufstiegsperspektiven, reaktive Grundhaltung; bemüht, Anschluss zu halten an die Konsumstandards der breiten Mitte
- **Hedonistisches Milieu 15%** Die spaß- und erlebnisorientierte moderne Unterschicht / untere Mittelschicht: Leben im Hier und Jetzt, Verweigerung von Konventionen und Verhaltenserwartungen der Leistungsgesellschaft
- **Traditionelles Milieu 11%** Die Sicherheit und Ordnung liebende Kriegs- / Nachkriegsgeneration: Verhaftet in der alten kleinbürgerlichen Welt bzw. in der traditionellen Arbeiterkultur; Sparsamkeit, Konformität und Anpassung an die Notwendigkeiten

<sup>1</sup> Auszug: microm Datenhandbuch 2019, Deutschland bundesweit

## Digitale Sinus-Geo-Milieus® - Analyse



- Anteil 01 Konservativ-Etablierte
- Anteil 02 Liberal-Interkulturelle
- Anteil 06 Sozial-Ökologische
- Anteil 05 Adaptiv-Pragmatische
- Anteil 03 Performer
- Anteil 04 Expeditive
- Anteil 07 Bürgerliche Mitte
- Anteil 08 Traditionelle
- Anteil 09 Prekäre
- Anteil 10 Hedonisten

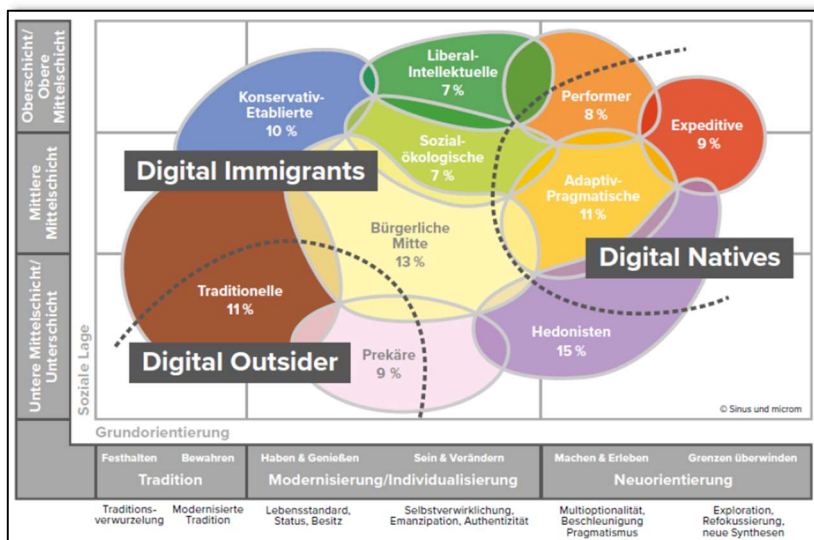


31.12.2018	Stadt Neuss	BG06 Gnadental
Anteil 01 Konservativ-Etablierte	10,88	11,99
Anteil 02 Liberal-Interkulturelle	8,45	9,44
Anteil 06 Sozial-Ökologische	8,05	8,13
Anteil 05 Adaptiv-Pragmatische	13,17	12,23
Anteil 03 Performer	9,05	9,51
Anteil 04 Expeditive	10,47	9,58
Anteil 07 Bürgerliche Mitte	10,04	11,71
Anteil 08 Traditionelle	6,69	6,87
Anteil 09 Prekäre	6,16	6,20
Anteil 10 Hedonisten	17,04	14,33

BG06 Gnadental	31.12.2018
Anzahl 01 Konservativ-Etablierte	264
Anzahl 02 Liberal-Interkulturelle	208
Anzahl 06 Sozial-Ökologische	179
Anzahl 05 Adaptiv-Pragmatische	269
Anzahl 03 Performer	209
Anzahl 04 Expeditive	211
Anzahl 07 Bürgerliche Mitte	258
Anzahl 08 Traditionelle	151
Anzahl 09 Prekäre	136
Anzahl 10 Hedonisten	315

- Anteil der Hedonisten leicht geringer

## Generationsbezogener Zugang zur Digitalisierung<sup>2</sup>



Grafik: microm-Datenhandbuch 2019, Deutschland bundesweit

- **Digital Native:** Person der gesellschaftlichen Generation, die in der digitalen Welt aufgewachsen ist.
- **Digital Immigrant:** Person, die etwa vor 1980 geboren, die den Umgang mit digitalen Technologien als Erwachsener aus eigenem Antrieb lernen muss / musste.
- **Digital Outsider:** Person, die aus verschiedenen Gründen nicht mit dem Internet agiert oder von diesem ausgeschlossen ist.

<sup>2</sup> Auszug microm-Datenhandbuch 2019