

Anmerkungen / Historische Entwicklung:

- Hoisten – erst seit 1975 Bestandteil der Stadt Neuss – weist eine kompakte Siedlungsstruktur aus Einfamilienhäusern auf.
- Im Norden liegt das kleine Gewerbegebiet „Am Hagelkreuz“ mit großzügigem Einzelhandelsbesatz und mit einem weit über Hoisten hinausreichendem Einzugsgebiet.

Siehe ferner markante „Städtebauliche Veränderungen“

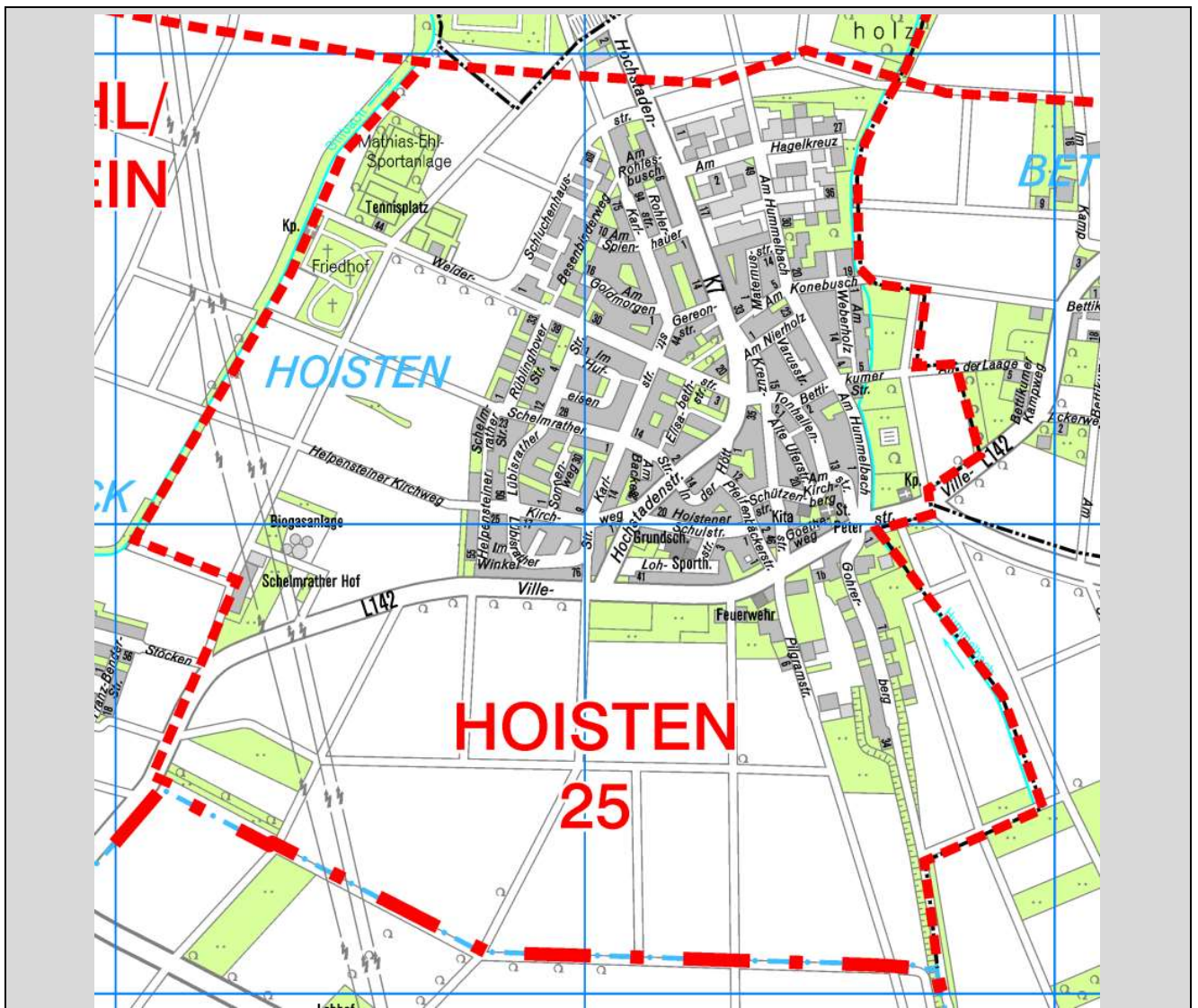
Aus den verschiedensten Gründen ist es erforderlich, die bzgl. ihrer **Einwohnerzahl sehr kleinen statistischen Bezirke** mit einem größeren Bezirk wie folgt zu Beobachtungsgebieten zusammenzufassen:

BG 25/26: Hoisten & Speck, Wehl, Helpenstein

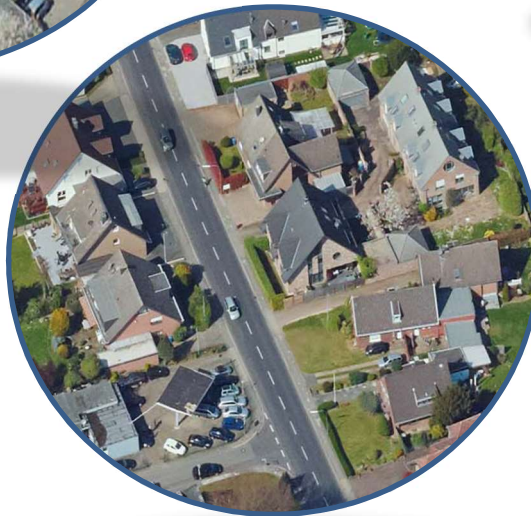
An dieser Stelle sind daher nur grundsätzliche Eckdaten des statistischen Bezirks dargestellt. Darüber hinaus wird auf das v. g. Beobachtungsgebiet verwiesen.



25 Hoisten	31.12.2021
Einwohner	3.092
Fläche	2,69 km ²
Bevölkerungsdichte	1.149 Ew / km ²



25 - Blickpunkte¹



25 - Hoisten

Hoisten ist ein großer Bezirk mit fast ausschließlich kompakter Eigentumsbebauung und Nahversorgungszentrum sowie vereinzelt Einrichtungen der sozialen Infrastruktur.

¹ Schrägbilder und 3D-Ansichten: Liegenschaften und Vermessung Neuss – LVN; Fotos Stadt Neuss

25 - Städtebauliche Veränderungen

- **Schluchtenhausstraße**

Mit der Aufstellung eines Bebauungsplanes soll die Rechtsgrundlage für die Entwicklung eines Wohngebietes mit **50 Wohneinheiten** und einer Größe von ca. 2ha an der bislang nur einseitig bebauten Schluchtenhausstraße geschaffen werden.

kurz- /
mittelfristig

