

*Kitas in Neuss:
Suchen und
online vormerken*



<https://neuss.kita-navigator.org>

Kindertagesbetreuung >

NEUSS.DE

Kindertageseinrichtungen in Neuss

Informationen zum Kindergartenjahr 2024/25



Jugendamt

ÜBERSICHT DER TAGESBETREUUNGSANGEBOTE

In Kindertageseinrichtungen können Kinder im Alter von 0,4 Jahren bis zum Beginn der Schulpflicht aufgenommen werden. Die Kindertageseinrichtung fördert das soziale Verhalten, die Lernbereitschaft und Lernfähigkeit und trägt im Wesentlichen zur Persönlichkeitsbildung des Kindes bei.

Seit dem 01.08.2008 ist das Kinderbildungsgesetz (KiBiz) in Kraft.

Es sieht 3 Gruppenformen vor:

Gruppenform I = 20 Kinder vom 2.Lebensjahr bis zum Schuleintritt
Gruppenform II = 10 Kinder unter 3 Jahren
Gruppenform III = 25 bzw. 20 (bei 45-Stunden-Betreuung) Kinder im Alter von drei Jahren und älter

Eltern können aus drei verschiedenen wöchentlichen Betreuungszeiten (25, 35 oder 45 Stunden) wählen. Das gebuchte Stundenkontingent entscheidet über die Beitragshöhe.

Erläuterungen:

Unter drei Jahren	=	Betreuung für Kinder von 0,4 – u. 3 Jahren
Ab zwei Jahren	=	Betreuung für 2-6 Jährige, bzw. bis zum Schuleintritt
Ab 3 Jahren	=	Betreuung für 3-6 Jährige, bzw. bis zum Schuleintritt

Die Höhe der Elternbeiträge wurde vom Rat der Stadt Neuss festgelegt.
Siehe Tabelle am Ende der Auflistung auf Seite 19.

Seit September 2013 ist der Neusser Kitanavigator für eine transparente und einfache Suche von Kitaplätzen in Neuss unter <https://neuss.kita-navigator.org> aktiv. Der Kitanavigator ermöglicht ihnen als Eltern per Internet einen Betreuungsplatz für ihre Kinder zu suchen und sich auch gleich für die Platzvergabe in Tageseinrichtungen vormerken zu lassen. Sie bekommen durch das System einen umfassenden Überblick über alle Angebote von Neusser Kindertageseinrichtungen. Durch die hilfreiche Umkreis- oder Stadtteilsuche kann dann schnell die richtige Tageseinrichtung für ihr Kind gefunden werden. Die Einrichtungen präsentieren sich mit einer Bildergalerie, der Beschreibung der Angebote, sowie ihrer pädagogischen Arbeit, sodass Eltern schnell einen umfassenden ersten Eindruck von den Einrichtungen erhalten. Übersichtlich sind alle wichtigen Informationen zum Platzangebot, zu den vorhandenen Räumlichkeiten, dem Außengelände, zu pädagogischen Schwerpunkten oder besonderen Angeboten der Familienzentren zu finden.

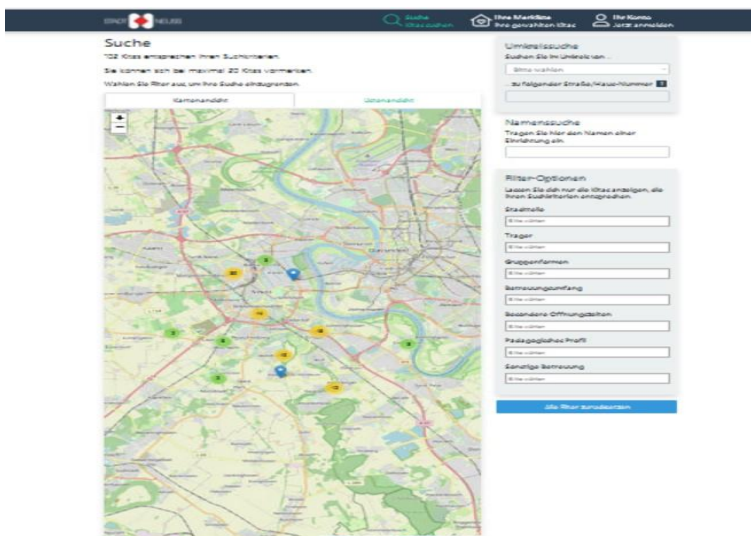
Wie funktioniert der Kita-Navigator?

Im Kita-Navigator finden sie alle 105 Kindertageseinrichtungen in Neuss. Durch die unterschiedlichen Auswahlkriterien lassen sich schnell die passenden Einrichtungen für ihren individuellen Bedarf finden.



Ihr Weg zum Kita-Navigator

Unter <http://neuss.kita-navigator.org> finden sie den Neusser Kita-Navigator und können ihr Kind direkt online für die gewünschte Kindertageseinrichtung vormerken lassen.



In wenigen Schritten zur Vormerkung

1. Nach Kitas suchen



2. Kitas auf Karte finden



3. Gewünschte Kitas auswählen



4. Auf Merkliste klicken



5. Den Button **Kind(er) jetzt vormerken** am Ende der Kita Auswahl anklicken

6. Registrierung beginnen



7. Eingabe Ihrer Daten

8. Wahl Ihrer Kontaktart.

Kontaktart

Wählen Sie nun die Art der Kommunikation

per Briefpost

per E-Mail

E-Mail

Telefon (optional)

(+49) Vorwahl Durchwahl

Bitte beachten Sie:
Nur wenn Sie sich für die Kontaktart 'E-Mail' entscheiden, erhalten Sie einen persönlichen Eltern-Login.

Um den Eltern-Login nutzen zu können, bitte Mailadresse angeben. Mit ihrem persönlichen Eltern-Login haben sie jederzeit die Möglichkeit auf ihre Anmeldedaten zuzugreifen und den aktuellen Stand ihres Vormerkverfahrens einzusehen.

9. Eingabe der Daten ihres Kindes.

10. Registrierung abschließen



Wichtig:

Sollten sie keinen Zugang zu einem Computer haben oder sich mit dem System nicht zurechtfinden, kann die Registrierung ihrer Daten im Kita-Navigator auch über die Kindertageseinrichtung, in der sie Ihr Kind vormerken wollen, vorgenommen werden.

Gerne helfen wir Ihnen bei der Eingabe auch vor Ort im Jugendamt. Die Kontaktdaten finden sie auf der Seite 20.

Achtung!

Mit dem Kita-Navigator ist nur eine Vormerkung ihres Kindes/ihrer Kinder in Ihren Wahl- und Wunscheinrichtungen möglich. Das ist keine Garantie für einen Betreuungsplatz in denen von ihnen ausgewählten Einrichtungen. Ein Betreuungsvertrag kann nur zwischen ihnen und der Kita persönlich geschlossen werden.

Damit sie wissen, ob sie in Ihren ausgewählten Einrichtungen im kommenden Kindergartenjahr berücksichtigt werden, versenden die Kitas jeweils ab dem 15.03. eines Jahres eine Platzzusage, die sie dann bitte umgehend bestätigen.

INNENSTADT

STADTMITTE

**Diakonie Rhein-Kreis Neuss
Kindertageseinrichtungen gGmbH**
Ev. Kindertageseinrichtung „Ein Haus für Kinder“
Drususallee 59
41460 Neuss
Tel.: 02131/25727
kita.drususallee@diakonie-rkn.de
3 Gruppen
Aufnahme von Kindern unter drei Jahren bis
Schuleintritt

**Katholischer Kirchengemeindeverband
Neuss-Mitte**
Kath. Kindertageseinrichtung „Maria Goretti“
Kapitelstr. 32
41460 Neuss
Tel.: 02131/24425
kita.maria-go.ne@katholisch-neuss.de
4 Gruppen
Aufnahme von Kindern ab zwei Jahren bis
Schuleintritt

**LuKiTa Neusser
Kindertageseinrichtungen GmbH**
Kindertageseinrichtung „Am Obertor“
Oberstr. 7-9
41460 Neuss
Tel.: 02131/3838-843 od. -770
obertor@lukitaneuss.de
2 Gruppen
Aufnahme von Kindern ab einem Jahr bis
Schuleintritt

Vielfalt Deutschland gGmbH
Kindertageseinrichtung „Hafenstraße“
Hafenstr. 18
41460 Neuss
Tel.: 0177/6970201
kita.hafenstrasse@vielfalt-gruppe.de
1 Gruppe
Aufnahme von Kindern unter drei Jahren

**Diakonie Rhein-Kreis Neuss
Kindertageseinrichtungen gGmbH**
Familienzentrum „Breite Straße“
Breite Str. 159
41460 Neuss
Tel.: 02131/3835620
kita.breitestrasse@diakonie-rkn.de
4 Gruppen
Aufnahme von Kindern unter drei Jahren bis
Schuleintritt

**Katholischer Kirchengemeindeverband
Neuss-Mitte**
Familienzentrum „St. Quirin“
Münsterplatz 16
41460 Neuss
Tel.: 02131/25244
familienzentrum.st.quirin.ne@katholisch-neuss.de
3 Gruppen
Aufnahme von Kindern ab zwei Jahren bis
Schuleintritt

**LuKiTa Neusser Kindertageseinrichtungen
GmbH**
Kindertageseinrichtung „Am Wasserturm“
Mühlenstr. 61
41460 Neuss
Tel.: 02131/273143
wasserturm@lukitaneuss.de
3 Gruppen
Aufnahme von Kindern ab drei Jahren bis
Schuleintritt

**Ev. Verein für Jugend- und Familienhilfe
e.V.**
Kindertageseinrichtung „Farbenwelt“
Königsstr. 47
41460 Neuss
Tel.: 02131/5394455
kita-farbenwelt@jugend-und-familienhilfe.de
3 Gruppen
Aufnahme von Kindern unter drei Jahren bis
Schuleintritt

AUGUSTINUSVIERTEL

**LuKiTa Neusser
Kindertageseinrichtungen GmbH**
Kindertageseinrichtung „Meertal“
Meertal 8
41464 Neuss
Tel.: 02131/153883
meertal@lukitaneuss.de
3 Gruppen
Aufnahme von Kindern ab drei Jahren bis
Schuleintritt

**Diakonie Rhein-Kreis-Neuss
Kindertageseinrichtungen gGmbH**
„An der alten Wäscherei“
Annemarie-Renger-Str. 10-12
41464 Neuss
Tel.: 02131/7424044
kita.altewaescherei@diakonie-rkn.de
6 Gruppen
Aufnahme von Kindern unter drei Jahren bis
Schuleintritt

**LuKita Neusser Kindertageseinrichtungen
GmbH**

Kindertageseinrichtung „**Blumenwiese**“

Helene-Weber-Str.11

41464 Neuss

Tel.: 0176/14455402

blumenwiese@lukitaneuss.de

2 Gruppen

Aufnahme von Kindern unter drei Jahren bis drei
Jahre

DREIKÖNIGENVIERTEL

**Katholischer
Kirchengemeindeverband Neuss-Mitte**

Kath. Kindertageseinrichtung „**HI. Dreikönige**“

Dreikönigenstr. 1a

41464 Neuss

Tel.: 02131/42599

kita.dreikoenige.NE@katholisch-neuss.de

4 Gruppen

Aufnahme von Kindern ab unter drei Jahren
bis Schuleintritt

Deutsches Rotes Kreuz Neuss e.V.

Kindertageseinrichtung „**Mullewapp**“

Eichendorffstr. 58

41464 Neuss

Tel.: 02131/7518813

mullewapp@drk-neuss.de

4 Gruppen

Aufnahme von Kindern unter drei Jahren bis
Schuleintritt

HAFEN

**Evangelische Jugendhilfe Neuss-Süd
gGmbH**

Familienzentrum „**Kleine Leute, große Welt**“

An der Hammer Brücke 10

41460 Neuss

Tel.: 02131/275470

kita.anderhammerbruecke@dw-neuss-sued.de

3 Gruppen

Aufnahme von Kindern ab zwei Jahren bis
Schuleintritt

HAMMFELD

Lebenshilfe Neuss gGmbH

Familienzentrum „**Hammfeld**“

Hammfelddamm 4b

41460 Neuss

Tel.: 02131/1245680

fz.hammfeld@lebenshilfe-neuss.de

5 Gruppen / 5 inklusive Plätze

Aufnahme von Kindern unter drei Jahren bis
Schuleintritt

POMONA / STADIONVIERTEL

**Elterninitiative Kindertageseinrichtung
"Libelle" Preußenstraße e.V**

Kindertageseinrichtung „**Libelle**“

Preußenstraße 84

41464 Neuss

Tel.: 02131/8611

kitalibelle@gmx.de

3 Gruppen

Aufnahme von Kindern unter drei Jahren bis
Schuleintritt

**Diakonie Rhein-Kreis Neuss
Kindertageseinrichtungen gGmbH**

Familienzentrum „**Einsteinstraße**“

Einsteinstr. 196

41464 Neuss

Tel.: 02131/899520

kita.einsteinstrasse@diakonie-rkn.de

5 Gruppen

Aufnahme von Kindern unter drei Jahren bis
Schuleintritt

Elterninitiative Waldorfkindergarten

Kindertageseinrichtung „Hof Turmalin“
Jülicher Landstr. 142
41464 Neuss (Pomona)
Tel.: 02131/3191081
kontakt@waldorfkindergarten-neuss.de
3 Gruppen
Aufnahme von Kindern unter drei Jahren bis
Schuleintritt

Katholischer Kirchengemeindeverband Neuss-Mitte

Kath. Kindertageseinrichtung „St. Pius X.“
St. Pius Kirchplatz 4
41464 Neuss
Tel.: 02131/81940
kita.pius.ne@katholisch-neuss.de
3 Gruppen
Aufnahme von Kindern ab zwei Jahren bis
Schuleintritt

Kindertageseinrichtung Kaarster Straße e.V.

Kindertageseinrichtung „Blaue Maus“
Rheydter Str. 176
41464 Neuss
Tel.: 02131/83653
elisabeth.koerner@kita-neuss.de
5 Gruppen
Aufnahme von Kindern unter drei Jahren bis
Schuleintritt

LuKiTa Neusser Kindertageseinrichtungen GmbH

Kindertageseinrichtung „Pustablume“
Rheydter Str. 176
41464 Neuss
Tel.: 02131/84893
pustablume@lukitaneuss.de
4 Gruppen / 20 inklusive Plätze
Aufnahme von Kindern ab drei Jahren bis
Schuleintritt

Elterninitiative „Weberstraße“ e.V.

Familienzentrum „Weberstraße 88“
Weberstr. 88
41464 Neuss
Tel.: 02131/42737
info@kitaweberstr.de
5 Gruppen
Aufnahme von Kindern ab zwei Jahren bis
Schuleintritt

Lebenshilfe Neuss gGmbH

Familienzentrum „Am Baldhof“
Am Baldhof 1e
41464 Neuss
Tel.: 02131/44307
fz.baldhof@lebenshilfe-neuss.de
3 Gruppen / 5 inklusive Plätze
Aufnahme von Kindern ab zwei Jahren bis
Schuleintritt

NORDSTADT

FURTH-SÜD

Sozialdienst Kath. Frauen e.V.

SkF Kindertageseinrichtung „Arche Noah“
Kurze Str. 51
41462 Neuss
Tel.: 02131/55682
kita-arche-noah@skf-neuss.de
5 Gruppe
Aufnahme von Kindern unter drei Jahren bis
Schuleintritt

LuKiTa Neusser

Kindertageseinrichtungen GmbH

Familienzentrum „Kleine Welt“
Wingenderstr. 33
41462 Neuss
Tel.: 02131/592486
kleinewelt@lukitaneuss.de
4 Gruppen / 5 inklusive Plätze
Aufnahme von Kindern ab zwei Jahren bis
Schuleintritt

**LuKiTa Neusser
Kindertageseinrichtungen GmbH**
Familienzentrum „Wetterhäuschen“
Am Kivitzbusch 7
41462 Neuss
Tel.: 02131/593270
wetterhaeuschen@lukitaneuss.de
3 Gruppen / 15 inklusive Plätze
Aufnahme von Kindern ab zwei Jahren bis
Schuleintritt

**Ev. Verein für Jugend- und
Familienhilfe e.V.**
Ev. Kindertageseinrichtung „Tausendfüßler“
Am Kivitzbusch 7a
41462 Neuss
Tel.: 02131/7503970
kita-kivitzbusch@jugend-und-familienhilfe.de
4 Gruppen
Aufnahme von Kindern ab zwei Jahren bis
Schuleintritt

**Kath. Kirchengemeindeverband Neuss
-Nord**
Kath. Kindertageseinrichtung „Christ König“
Friedenstr. 12
41462 Neuss
Tel.: 02131/542871
kita-christ-koenig@neuss-nord.de
3 Gruppen
Aufnahme von Kindern unter drei Jahren bis
Schuleintritt

**Diakonie Rhein-Kreis Neuss
Kindertageseinrichtungen gGmbH**
Familienzentrum „Kappeswiese“
Freiheitstr. 32
41462 Neuss
Tel.: 02131/5127852
kita.kappeswiese@diakonie-rkn.de
6 Gruppen
Aufnahme von Kindern unter drei Jahren bis
Schuleintritt

**Ev. Verein für Jugend- und
Familienhilfe e.V.**
Familienzentrum „Nordstadtkinder“
Neusser Weyhe 7
41462 Neuss
Tel.: 02131/7391150
fz-nordstadtkinder@jugend-und-familienhilfe.de
5 Gruppen
Aufnahme von Kindern unter drei Jahren bis
Schuleintritt

**KinderHut-Gesellschaft für
gemeinnützige
sozialpädagogische Projekte mbH**
Kindertageseinrichtung „Augustinus Strolche“
Am Hasenberg 46
41462 Neuss
Tel.: 02131/52959564
leitung.augustinus.strolche@kinderhut.de
4 Gruppen
Aufnahme von Kindern unter drei Jahren bis
Schuleintritt

**KinderHut-Gesellschaft für gemeinnützige
sozialpädagogische Projekte mbH**
Kindertageseinrichtung „Nüsser Kids“
Annostraße 55-57
41462 Neuss
Tel.: 0201/95996340
susanne.loetzbeier@kinderhut.de
3 Gruppen
Aufnahme von Kindern unter drei Jahren bis
Schuleintritt

Deutsches Rotes Kreuz Neuss e.V.
Kindertageseinrichtung „Nordstern“
Weißenberger Weg 147
41462 Neuss
Tel.: 02131/3875503
kita-nordstern@drk-neuss.de
4 Gruppen
Aufnahme von Kindern unter drei Jahren bis
Schuleintritt

FURTH-NORD

Arbeiterwohlfahrt Ortsverein Neuss e.V.

Kindertageseinrichtung „Lange Hecke“
Lange Hecke 4
41462 Neuss
Tel.: 02131/6632172
langehecke@awoneuss.de
5 Gruppen
Aufnahme von Kindern ab zwei Jahren bis Schuleintritt

Kindertageseinrichtung Kaarster Straße e.V.

Familienzentrum „Blaues Haus“
Kaarster Str. 125
41462 Neuss
Tel.: 02131/754298
melanie.goertz@kita-neuss.de
5 Gruppen
Aufnahme von Kindern ab zwei Jahren bis Schuleintritt

Arbeiterwohlfahrt Ortsverein Neuss e.V.

Kindertageseinrichtung „Weltentdecker“
Kaarster Str. 14
41462 Neuss
Tel.: 02131/3839625
weltentdecker@awoneuss.de
4 Gruppen
Aufnahme von Kindern ab zwei Jahren bis Schuleintritt

Lebenshilfe Neuss gGmbH

Familienzentrum „Marienburg“
Marienburger Str. 25
41462 Neuss
Tel.: 02131/546256
fz.marienburg@lebenshilfe-neuss.de
3 Gruppen/ 5 inklusive Plätze
Aufnahme von Kindern ab zwei Jahren bis Schuleintritt

WEISSENBERG

Kath. Kirchengemeindeverband Neuss-Nord

Kath. Kindertageseinrichtung „St. Josef“
Glabacher Str. 10
41462 Neuss
Tel.: 02131/58475
kita-st-josef@neuss-nord.de
2 Gruppen
Aufnahme von Kindern ab zwei Jahren bis Schuleintritt

Kath. Kirchengemeindeverband Neuss-Nord

Kath. Kindertageseinrichtung „Heilig Geist“
Neusser Weyhe 70c
41462 Neuss
Tel.: 02131/544554
kitaheiliggeist@neuss-nord.de
3 Gruppen
Aufnahme von Kindern unter drei Jahren bis Schuleintritt

LuKiTa Neusser Kindertageseinrichtungen GmbH

Kindertageseinrichtung „Kleine Freiheit“
Vogelsangstr. 63
41462 Neuss
Tel.: 02131/544481
kleinefreiheit@lukitaneuss.de
5 Gruppen
Aufnahme von Kindern ab zwei Jahren bis Schuleintritt

Diakonie Rhein-Kreis Neuss Kindertageseinrichtungen gGmbH

Ev. Kindertageseinrichtung „Wirbelwind“
Am Kotthausweg 3
41462 Neuss
Tel.: 02131/569401
kita.amkotthausweg@diakonie-rkn.de
4 Gruppen
Aufnahme von Kindern ab zwei Jahren bis Schuleintritt

Arbeiterwohlfahrt Ortsverein Neuss e.V.

Familienzentrum „Römerkita“
Römerstr. 230
41462 Neuss
Tel.: 02131/7386908
romerkita@awoneuss.de
5 Gruppen
Aufnahme von Kindern unter drei Jahren bis Schuleintritt

Deutsches Rotes Kreuz Neuss e.V.

Kindertageseinrichtung „Zauberwald“
Neusser Weyhe 18a
41462 Neuss
Tel.: 02131/7512552
zauberwald@drk-neuss.de
4 Gruppen
Aufnahme von Kindern unter drei Jahren bis Schuleintritt

VOGELSANG

Diakonie Rhein-Kreis Neuss Kindertageseinrichtungen gGmbH

Familienzentrum „Schatzinsel“
Furtherhofstr. 42 b
41462 Neuss
Tel.: 02131/569009
fz.schatzinsel@diakonie-rkn.de
5 Gruppen
Aufnahme von Kindern ab zwei Jahren bis Schuleintritt

Kath. Kirchengemeindeverband Neuss Nord

Kath. Kindertageseinrichtung „Thomas Morus“
Daimlerstr. 156
41462 Neuss
Tel.: 02131/541617
thomasmoruskita@neuss-nord.de
3 Gruppen
Aufnahme von Kindern unter drei Jahren bis Schuleintritt

BARBARAVIERTEL

Ev. Verein für Jugend- und Familienhilfe e.V.

Ev. Kindertageseinrichtung „Kletterknirpse“
Heerdter Str. 69a
41460 Neuss
Tel.: 0172/5436625
kita-kletterknirpse@jugend-und-familienhilfe.de
3 Gruppen
Aufnahme von Kindern unter drei Jahren bis Schuleintritt

Caritasverband Rhein-Kreis Neuss e.V.

Familienzentrum „Sonnenschein“
Bockholtstr. 51
41460 Neuss
Tel.:02131/548241
kita.sonnenschein@caritas-neuss.de
2 Gruppen
Aufnahme von Kindern ab zwei Jahren bis Schuleintritt

Ev. Verein für Jugend- und Familienhilfe e.V.

Familienzentrum „Lebendiges Haus“
Heerdter Str. 37
41460 Neuss
Tel.:02131/3837770
familienzentrum@jugend-und-familienhilfe.de
5 Gruppen
Aufnahme von Kindern unter drei Jahren bis Schuleintritt

REUSCHENBERG / SELIKUM

Evangelische Jugendhilfe Neuss-Süd gGmbH

Familienzentrum „Tulpenstr.“

Tulpenstr. 6

41466 Neuss

Tel.: 02131/ 7619577

kita.tulpenstrasse@dw-neuss-sued.de

3 Gruppen

Aufnahme von Kindern ab zwei Jahren bis
Schuleintritt

Evangelische Jugendhilfe Neuss-Süd gGmbH

Kindertageseinrichtung „Kinderwelt“

Hubertusweg 15

41466 Neuss

Tel.: 02131/745770

kita.kinderwelt@dw-neuss-sued.de

4 Gruppen

Aufnahme von Kindern unter drei Jahren bis
Schuleintritt

SELIKUM

Katholischer Kirchengemeindeverband Neuss-West/Korschenbroich

Familienzentrum „St. Hubertus“

Lupinenstr. 149

41466 Neuss

Tel.: 02131/465687

[kita-st.hubertus@neuss-west-](mailto:kita-st.hubertus@neuss-west-korschenbroich.de)

korschenbroich.de

4 Gruppen

Aufnahme von Kindern unter drei Jahren bis
Schuleintritt

LuKiTa Neusser

Kindertageseinrichtungen GmbH

Kindertageseinrichtung „Sternschnuppe“

Cranachstr. 89a

41466 Neuss

Tel.: 02131/465806

sternschnuppe@lukitaneuss.de

3 Gruppen / 15 inklusive Plätze

Aufnahme von Kindern ab drei Jahren bis
Schuleintritt

Waldkindergarten Neuss e.V.

Kindertageseinrichtung „Waldkindergarten“

Aurinstr. 57a

41466 Neuss

Tel.: 0163/6930893

leitung@waldkindergarten-neuss.de

1 Gruppe

Aufnahme von Kindern ab drei Jahren bis
Schuleintritt

WECKHOVEN

Katholischer Kirchengemeindeverband Neusser Süden

Kath. Kindertageseinrichtung „St. Paulus“

Maximilian-Kolbe-Str. 12

41466 Neuss

Tel.: 02131/471281

kita.paulus.we@katholisch-neuss-sued.de

4 Gruppen

Aufnahme von Kindern unter drei Jahren bis
Schuleintritt

Evangelische Jugendhilfe Neuss-Süd gGmbH

Familienzentrum "Am Palmstrauch"

Am Palmstrauch 11

41466 Neuss

Tel.: 02131 / 989760

kita.ampalmstrauch@dw-neuss-sued.de

5 Gruppen

Aufnahme von Kindern unter drei Jahren bis
Schuleintritt

**Evangelische Jugendhilfe Neuss-Süd
gGmbH**

Ev. Kindertageseinrichtung „Zauberhütte“
Hüttenstr. 34
41466 Neuss
Tel.: 02131/989770
kita.huettenstrasse@dw-neuss-sued.de
3 Gruppen
Aufnahme von Kindern ab zwei Jahren bis
Schuleintritt

Deutsches Rotes Kreuz Neuss e.V.

Kindertageseinrichtung „Am Hummelbach“
Carlo-Mierendorff-Str. 26
41466 Neuss
Tel.: 02131/7081904
kita-amhummelbach@drk-neuss.de
4 Gruppen
Aufnahme von Kindern unter drei Jahren bis
Schuleintritt

**LuKiTa Neusser
Kindertageseinrichtungen GmbH**

Kindertageseinrichtung „Kyburg-Zwerge“
Hahnenweg 14b
41466 Neuss
Tel.: 02131/3678675
kyburg-zwerge@lukitaneuss.de
4 Gruppen
Aufnahme von Kindern unter drei Jahren bis
Schuleintritt

Sozialdienst Kath. Frauen e.V.

SkF Familienzentrum Weckhoven

Ferdinand-von-Lüninck-Weg 1
41466 Neuss
Tel.: 02131/475391
familienzentrum@skf-neuss.de
4 Gruppen
Aufnahme von Kindern unter drei Jahren bis
Schuleintritt

LuKiTa Neusser

Kindertageseinrichtungen GmbH

Kindertageseinrichtung „Erftfrösche“
Am Lindenplatz 27a
41466 Neuss
Tel.: 02131/5314302
erftfroesche@lukitaneuss.de
5 Gruppen
Aufnahme von Kindern unter drei Jahren bis
Schuleintritt

GNADENTAL

**Diakonie Rhein-Kreis Neuss
Kindertageseinrichtungen gGmbH**

Ev. Kindertageseinrichtung „Kindersegen“
Gnadentaler Allee 38, z.Zt. Kasterstr. 70
41468 Neuss
Tel.: 02131/101633
kita.kindersegen@diakonie-rkn.de
3 Gruppen
Aufnahme von Kindern ab zwei Jahren bis
Schuleintritt

Katholischer Kirchengemeinde-

verband Neuss – Rund um die Erftmündung

Kath. Kindertageseinrichtung „St. Konrad“
Konradstr. 33
41468 Neuss
Tel.: 02131/70816051
kita.konrad.gn@katholisch-neuss-sued.de
3 Gruppen
Aufnahme von Kindern ab zwei Jahren bis
Schuleintritt

Sozialdienst Kath. Frauen e.V.

Familienzentrum „Regenbogen“
Dunantstr. 36
41468 Neuss
Tel.: 02131/120664
kita-regenbogen@skf-neuss.de
5 Gruppen
Aufnahme von Kindern unter drei Jahren bis
Schuleintritt

GRIMLINGHAUSEN

Deutsches Rotes Kreuz Neuss e.V.

Kindertageseinrichtung „Wahlenstraße“
Wahlenstr. 14a
41468 Neuss
Tel.: 02131/33186
meike.offer@drk-neuss.de
4 Gruppen
Aufnahme von Kindern unter drei Jahren bis
Schuleintritt

Katholischer Kirchengemeinde-

verband Neuss- Rund um die Erftmündung
Kath. Kindertageseinrichtung „St. Cyriakus“
Cyriakustr. 37b
41468 Neuss
Tel.: 02131/ 70816010
kita.cyriakus.gr@katholisch-neuss-sued.de
3 Gruppen
Aufnahme von Kindern ab zwei Jahren bis
Schuleintritt

Lebenshilfe Neuss gGmbH

Familienzentrum „Sonnenblume“
Jakob-Herbert-Str. 12
41468 Neuss
Tel.: 02131/364055
fz.sonnenblume@lebenshilfe-neuss.de
4 Gruppen / 10 inklusive Plätze
Aufnahme von Kindern ab zwei Jahren bis
Schuleintritt

Evangelische Jugendhilfe Neuss-Süd gGmbH

Ev. Kindertageseinrichtung „Entdeckerland“
Volmerswerther Str. 99a
41468 Neuss
Tel.: 02131/1780055
kita.grimlinghausen@dw-neuss-sued.de
4 Gruppen
Aufnahme von Kindern ab zwei Jahren bis
Schuleintritt

UEDESHEIM

Evangelische Jugendhilfe Neuss-Süd gGmbH

Ev. Kindertageseinrichtung „Glücksschmiede“
Schmiedeweg 1
41468 Neuss
Tel.: 02131/1537628
kita.schmiedeweg@dw-neuss-sued.de
3 Gruppen
Aufnahme von Kindern ab zwei Jahren bis
Schuleintritt

Katholischer Kirchengemeindeverband Neuss- Rund um die Erftmündung

Kath. Kindertageseinrichtung „St. Martinus“
Rheinfährstr. 200 a
41468 Neuss
Tel.: 02131/70816060
kita.martinus.ue@katholisch-neuss-sued.de
2 Gruppen
Aufnahme von Kindern ab zwei Jahren bis
Schuleintritt

Evangelische Jugendhilfe Neuss-Süd gGmbH

Familienzentrum „Friedensbrücke“
Johann-Bugenhagen-Str. 2 a
41468 Neuss
Tel.: 02131/930106
kita.uedesheim@dw-neuss-sued.de
3 Gruppen
Aufnahme von Kindern unter drei Jahren bis
Schuleintritt

SPECK / WEHL / HELPENSTEIN / HOISTEN

Katholischer Kirchengemeindeverband Neusser Süden

Kath. Kindertageseinrichtung „**St. Peter**“
Schützenstr. 6c
41469 Neuss
Tel.: 02137/6297
kita.peter.ho@katholisch-neuss-sued.de
3 Gruppen
Aufnahme von Kindern ab zwei Jahren bis
Schuleintritt

Elterninitiative Kindergarten Helpenstein e.V.

Kindertageseinrichtung „**Helpenstein**“
An den Weiden 32
41472 Neuss
Tel.: 02182/9305
info@kindergarten-helpenstein.de
2 Gruppen
Aufnahme von Kindern ab zwei Jahren bis
Schuleintritt

GREFRATH

Diakonie Rhein-Kreis Neuss Kindertageseinrichtungen gGmbH

Ev. Kindertageseinrichtung „**Alte Penne**“
Trockenpützstr. 10
41472 Neuss
Tel.: 02131/3835980
kita.alte-penne@diakonie-rkn.de
2 Gruppen
Aufnahme von Kindern ab zwei Jahren bis
Schuleintritt

Katholischer Kirchengemeindeverband Neuss West/Korschenbroich

Familienzentrum „**St. Stephanus**“
Mergelsweg 49
41472 Neuss
Tel.: 02131/84533
kita-st.stephanus@neuss-west-korschenbroich.de
4 Gruppen
Aufnahme von Kindern unter drei Jahren bis
Schuleintritt

HOLZHEIM

Arbeiterwohlfahrt Ortsverein Neuss e.V.

Kindertageseinrichtung „**Villa Purzelbaum**“
Bahnhofstr. 21
41472 Neuss
Tel.: 02131/203168
villapurzelbaum@awoneuss.de
3 Gruppen
Aufnahme von Kindern ab zwei Jahren bis
Schuleintritt

Katholischer Kirchengemeindeverband Neuss West/Korschenbroich

Familienzentrum „**Maria Regina**“
Martinstr. 13-15
41472 Neuss
Tel.: 02131/461313
kita-mariaregina@neuss-west-korschenbroich.de
5 Gruppen
Aufnahme von Kindern ab zwei Jahren bis
Schuleintritt

Kinder Insel Hombroich

Kindertageseinrichtung „**Kinder Insel Hombroich**“
Kapellener Str. 75
41472 Neuss
Tel.: 02182/812262
mail@kinderinselhombroich.de
1 Gruppe
Aufnahme von Kindern ab zwei Jahren bis
Schuleintritt

Evangelische Jugendhilfe Neuss-Süd gGmbH

Ev. Kindertageseinrichtung „**Schatzkiste**“
Albert-Schatz-Str. 79
41472 Neuss
Tel.: 02131/745780
kita.albertschatzstrasse@dw-neuss-sued.de
3 Gruppen
Aufnahme von Kindern ab zwei Jahren bis
Schuleintritt

Lebenshilfe Neuss gGmbH

Kindertageseinrichtung „**Wimmelgarten**“
An der Zehntscheune 4
41472 Neuss
Tel.: 02131/6617903
kita.wimmelgarten@lebenshilfe-neuss.de
4 Gruppen
Aufnahme von Kindern unter drei Jahren bis
Schuleintritt

Vielfalt Deutschland gGmbH

Kindertageseinrichtung „**Vielfalt**“
Ludgerusring 24
41472 Neuss
Tel.: 0157/35596287
kita.neuss@vielfalt-gruppe.de
2 Gruppen
Aufnahme von Kindern unter drei Jahren bis
Schuleintritt

ERFTTAL

Evangelische Jugendhilfe Neuss-Süd gGmbH

Ev. Kindertageseinrichtung „**Kinderland**“
Bedburger Str. 82
41469 Neuss
Tel.: 02131 / 166698
kita.bedburgerstrasse@dw-neuss-sued.de
3 Gruppen
Aufnahme von Kindern ab zwei Jahren bis
Schuleintritt

Deutsches Rotes Kreuz Neuss e.V.

Familienzentrum „**Harffer Str.**“
Harffer Str. 11a
41469 Neuss
Tel.: 02131/168640
faze-erfttal@drk-neuss.de
5 Gruppen / 5 inklusive Plätze
Aufnahme von Kindern unter drei Jahren bis
Schuleintritt

Katholischer Kirchengemeindeverband Neuss – Rund um die Erftmündung

Kath. Kindertageseinrichtung „**St. Cornelius**“
Harffer Str. 50
41469 Neuss
Tel.: 02131/70816040
kita.cornelius.er@katholisch-neuss-sued.de
3 Gruppen
Aufnahme von Kindern unter zwei Jahren bis
Schuleintritt

Kinderzentren Kunterbunt

Kindertageseinrichtung „**Waldwichtel**“
Euskirchenerstr. 31
41469 Neuss
Tel.: 02131 /3867756
waldwichtel-neuss@kinderzentren.de
4 Gruppen
Aufnahme von Kindern unter drei
Jahren bis Schuleintritt

DERIKUM / NORF

Derikum

Johanniter Unfallhilfe e.V.

Kindertageseinrichtung „**Norfbachae**“
An der Norf 10
41469 Neuss
Tel.: 02137/91625100
kita.norfbachae@johanniter.de
3 Gruppen
Aufnahme von Kindern ab zwei Jahren bis
Schuleintritt

Norf

Kinderzentren Kunterbunt

Kindertageseinrichtung „**Eichenallee**“
Eichenallee 10
41469 Neuss
Tel.: 02137/9285905
kiku-eichenallee@kinderzentren.de
4 Gruppen
Aufnahme von Kindern unter drei
Jahren bis Schuleintritt

Katholischer Kirchengemeindeverband Neusser Süden

Kath. Kindertageseinrichtung „**St. Michael**“
Lahnstr. 9-11
41469 Neuss
Tel.: 02137/3446
kita.michael.de@katholisch-neuss-sued.de
3 Gruppen
Aufnahme von Kindern unter drei Jahren bis
Schuleintritt

Katholischer Kirchengemeinde- verband Neusser Süden

Kath. Kindertageseinrichtung „**St. Andreas**“
Müggenburgstr. 2
41469 Neuss
Tel.: 02137/3521
kita.andreas.no@katholisch-neuss-sued.de
2 Gruppen
Aufnahme von Kindern ab zwei Jahren bis
Schuleintritt

Kinderzentren Kunterbunt

Kindertageseinrichtung „Kleeblatt“
Lahnstr. 2a
41469 Neuss
Tel.: 02137/9280010
Kiiku-kleeblatt@kinderzentren.de
4 Gruppen
Aufnahme von Kindern unter drei
Jahren bis Schuleintritt

Diakonie Rhein-Kreis Neuss Kindertageseinrichtungen gGmbH

Familienzentrum „Emsstraße“
Emsstr. 13
41469 Neuss
Tel.: 02137/3897
kita.emsstrasse@diakonie-rkn.de
4 Gruppen
Aufnahme von Kindern ab zwei Jahren
bis Schuleintritt

Sozialdienst kath. Männer Neuss e.V.

Kindertageseinrichtung „Villa Pinguin“
Ruhrstr. 45
41469 Neuss
Tel.: 02137/927146
villa-pinguin@haus-derikum.de
1 Gruppe
Aufnahme von Kindern unter drei Jahren

LuKiTa Neusser Kindertageseinrichtungen GmbH

Familienzentrum „Lessingplatz“
Lessingplatz 2
41469 Neuss
Tel.: 02137/2351
lessingplatz@lukitaneuss.de
4 Gruppen
Aufnahme von Kindern ab zwei Jahren bis
Schuleintritt

Diakonie Rhein-Kreis Neuss Kindertageseinrichtungen gGmbH

Kindertageseinrichtung „Grupellopark“
Elise-Stoffels-Str. 18
41469 Neuss
Tel.: 0176/16050916
kita.grupellopark@diakonie-rkn.de
5 Gruppen
Aufnahme von Kindern unter drei Jahren bis
Schuleintritt

ROSELLEN / ALLERHEILIGEN

Deutsches Rotes Kreuz Neuss e.V.

Familienzentrum „Wurzelzwerge“
August-Macke-Str. 65
41470 Neuss
Tel.: 02137/928400
kita_allerheiligen@drk-neuss.de
5 Gruppen
Aufnahme von Kindern unter drei Jahren bis
Schuleintritt

Katholischer Kirchengemeindeverband Neusser Süden

Kath. Kindertageseinrichtung „St. Peter“
Brunnenstr. 3
41470 Neuss
Tel.: 02137/5574
kita.peter.ro@katholisch-neuss-sued.de
2 Gruppen
Aufnahme von Kindern ab zwei Jahren bis
Schuleintritt

Deutsches Rotes Kreuz Neuss e.V.

Kindertageseinrichtung „Leuchtturm“
St. Antonius Str. 14
41470 Neuss
Tel.: 02137/952098
kita_schlicherum@drk-neuss.de
3 Gruppen
Aufnahme von Kindern unter drei Jahren bis
Schuleintritt

Arbeiterwohlfahrt Ortsverein Neuss e.V.

Kindertageseinrichtung „Zauberhügel“
Horremerstr. 40
41470 Neuss
Tel.: 02137/9274900
zauberhuegel@awoneuss.de
6 Gruppen
Aufnahme von Kindern unter drei Jahren bis
Schuleintritt

Diakonie Rhein-Kreis Neuss
Kindertageseinrichtungen gGmbH
Ev. Kindertageseinrichtung „Föhrenstraße“
Föhrenstr. 2
41470 Neuss
Tel.: 02137/6180
kita.rosellerheide@diakonie-rkn.de
4 Gruppen
Aufnahme von Kindern ab zwei Jahren bis
Schuleintritt

Deutsches Rotes Kreuz Neuss e.V.

Kindertageseinrichtung „Mühlenbusch“
Ueckerather Str. 14
41470 Neuss
Tel.: 02137/9987367
kita-ammuehlenbusch@drk-neuss.de
5 Gruppen
Aufnahme von Kindern unter drei Jahren bis
Schuleintritt

Lebenshilfe Neuss gGmbH

Kindertageseinrichtung „Abenteuerland“
Am Henselsgraben 19
41470 Neuss
Tel.: 02137/ 9299801
kita.abenteuerland@lebenshilfe-neuss.de
4 Gruppen / 5 inklusive Plätze
Aufnahme von Kindern unter drei Jahren bis
Schuleintritt

Kinderzentren Kunterbunt

Kindertageseinrichtung „Froschkönig“
Ueckeratherstr. 14a
41470 Neuss
Tel.: 02137/9374966
kiku-froschkoenig@kinderzentren.de
4 Gruppen
Aufnahme von Kindern unter drei Jahren
bis Schuleintritt

Diakonie Rhein-Kreis Neuss
Kindertageseinrichtungen gGmbH
Ev. Kindertageseinrichtung „Allerheiligen“
Neusser Landstr. 3
41470 Neuss
Tel.: 02137/6647
kita.allerheiligen@diakonie-rkn.de
4 Gruppen
Aufnahme von Kindern unter drei Jahren bis
Schuleintritt

Waldkindergarten Frischlinge e.V.

Waldkindergarten **Frischlinge e.V.**
Neuenberger Str. 54
41470 Neuss
0162/8886711
kindergarten@waldkindergarten-rosellerheide.de
1 Gruppe
Aufnahme von Kindern ab drei Jahren bis
Schuleintritt

Arbeiterwohlfahrt Ortsverein Neuss e.V.

Kindertageseinrichtung „Räuberhöhle“
Holbeinstr. 1
41470 Neuss
Tel.: 02137/9287602
raeuberhoehle@awoneuss.de
4 Gruppen
Aufnahme von Kindern unter drei Jahren bis
Schuleintritt

Evangelische Jugendhilfe Neuss-Süd gGmbH

Ev. Kindertageseinrichtung „Kinderlachen“
Am Henselsgraben 17 a
41470 Neuss
Tel.: 02131/5953623
kita.amhenselsgraben@dw-neuss-sued.de
4 Gruppen
Aufnahme von Kindern unter drei Jahren bis
Schuleintritt

PRIVATE EINRICHTUNGEN

ISR International School on the Rhine

**Internationaler Kindergarten -akademischer
Kindergarten** (private Kindertageseinrichtung)
Konrad-Adenauer-Ring 2
41464 Neuss
Tel.:02131/4038814

ELTERNBEITRÄGE

Höhe der Elternbeiträge

- (1) Die Höhe der Elternbeiträge für den Besuch einer Tageseinrichtung im Sinne des § 2 richtet sich nach dem Jahreseinkommen, dem Alter des Kindes und der Betreuungsform wie folgt (Tabelle gültig ab dem 01.10.2023):

Jahreseinkommen	unter 2 mtl. Beitrag für 25 h/Woche	unter 2 mtl. Beitrag für 35 h/Woche	unter 2 mtl. Beitrag für 45 h/Woche	über 2 mtl. Beitrag für 25 h/Woche	über 2 mtl. mtl. Beitrag für 35 h/Woche	über 2 mtl. Beitrag für 45 h/Woche	über 3 25/35/45 h
bis 25.000,-€	0 €	0 €	0 €	0 €	0 €	0 €	0 €
bis 35.000,-€	42 €	57 €	72 €	18 €	24 €	34 €	0 €
bis 45.000,-€	84 €	113 €	145 €	36 €	47 €	67 €	0 €
bis 55.000,-€	126 €	170 €	217 €	53 €	71 €	101 €	0 €
bis 65.000,-€	168 €	226 €	290 €	71 €	95 €	135 €	0 €
bis 75.000,-€	211 €	283 €	362 €	89 €	119 €	168 €	0 €
bis 85.000,-€	253 €	339 €	435 €	107 €	142 €	202 €	0 €
bis 95.000,-€	295 €	396 €	507 €	124 €	166 €	236 €	0 €
bis 105.000,-€	337 €	452 €	580 €	142 €	190 €	269 €	0 €
über 105.000,-€	379 €	509 €	652 €	160 €	214 €	303 €	0 €

Ab dem Kalendermonat in dem das dritte Lebensjahr vollendet wird, entfällt die Beitragspflicht.

- (2) Die Elternbeiträge nach der Altersgruppe der unter 2-jährigen Kinder sind bis zum Ende des Kalendermonats zu zahlen, in dem das Kind das zweite Lebensjahr vollendet.
Kinder, die zu Beginn eines Kindergartenjahres aufgenommen werden und bis zum 01.11. des Jahres das 2. Lebensjahr vollenden, gelten ab Aufnahme als über 2-jährige Kinder.
- (3) Im Falle des § 4 Abs. 1 Satz 4 ist ein Elternbeitrag zu zahlen, der sich nach der Elternbeitragsstaffel für die zweite Einkommensgruppe ergibt, es sei denn, nach Absatz 1 ergibt sich ein niedriger Beitrag. (Auf Antrag wird der Elternbeitrag ganz oder teilweise erlassen, wenn die Belastung den Beitragspflichtigen und dem Kind nicht zuzumuten ist. Für die Prüfung der Zumutbarkeit gilt § 90 Abs. 3 SGB VIII).
- (4) Anträge auf (Teil-) Erlass sind beim Jugendamt erhältlich. Nähere Informationen hierzu erhalten Sie unter den Telefonnummern 90-5160, 90-5161, 90-5165, 90-5173, 90-5353 oder 90-5365. Den Antrag richten Sie bitte an das Jugendamt der Stadt Neuss – 51.1.2, Michaelstr. 50 in 41460 Neuss.

ANSPRECHPARTNERINNEN

Weitere Informationen über Kindertagesbetreuung in Neuss erhalten Sie unter den Telefonnummern:

KINDERTAGESEINRICHTUNGEN	KINDERTAGESPFLEGE
Zuständigkeit nach dem Wohnort/Stadtteil	Zuständigkeit nach dem Familiennamen des Kindes
Frau Hähnlein 02131/90-5134 johanna.haehnlein@stadt.neuss.de Reuschenberg, Holzheim, Grefrath, Selikum, Weckhoven, Helpenstein, Hoisten, Speck Wehl	Frau Kreuer katrin.kreuer@stadt.neuss.de Teamleitung 02131/90-5394
Frau Lehmann 02131/90-5375 ulrike.lehmann@stadt.neuss.de Grimlinghausen, Uedesheim, Norf, Rosellen, Allerheiligen, Erftal	Frau Jennissen A-C stefanie.jennissen@stadt.neuss.de 02131/90-5344
Frau Mofidi 02131/90-5416 jennifer.mofidi@stadt.neuss.de Furth, Weissenberg, Vogelsang, Barbaraviertel	Frau Wagner D-G daniela.wagner@stadt.neuss.de 02131/90-5380
Frau Kunze 02131/90-5120 sandra.kunze@stadt.neuss.de Stadtmitte, Augustinusviertel, Gnadental, Dreikönigenviertel, Pomona, Hafen, Hammfeld, Stadionviertel	Frau Iller H-L miriam.iller@stadt.neuss.de 02131/90-5194
	Frau Eysell M-P catherine.eysell@stadt.neuss.de 02131/90-5167
	Frau Schmidt Q-S stefanie.schmidt@stadt.neuss.de 02131/90-5376
	Frau Lippert-Klutzny T-Z jessica.lippert-klutzny@stadt.neuss.de 02131/90-5350

